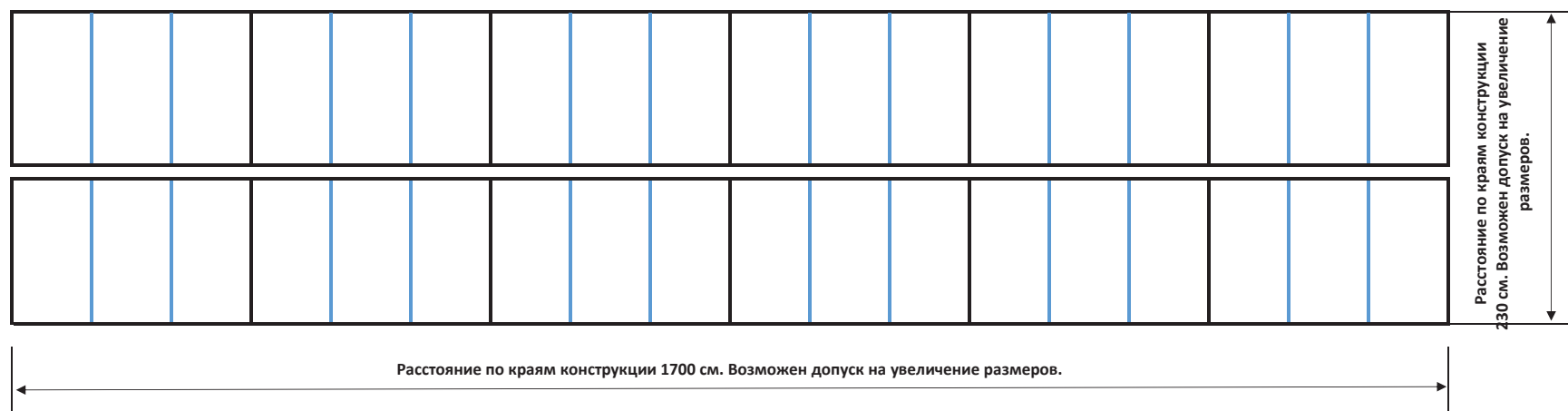
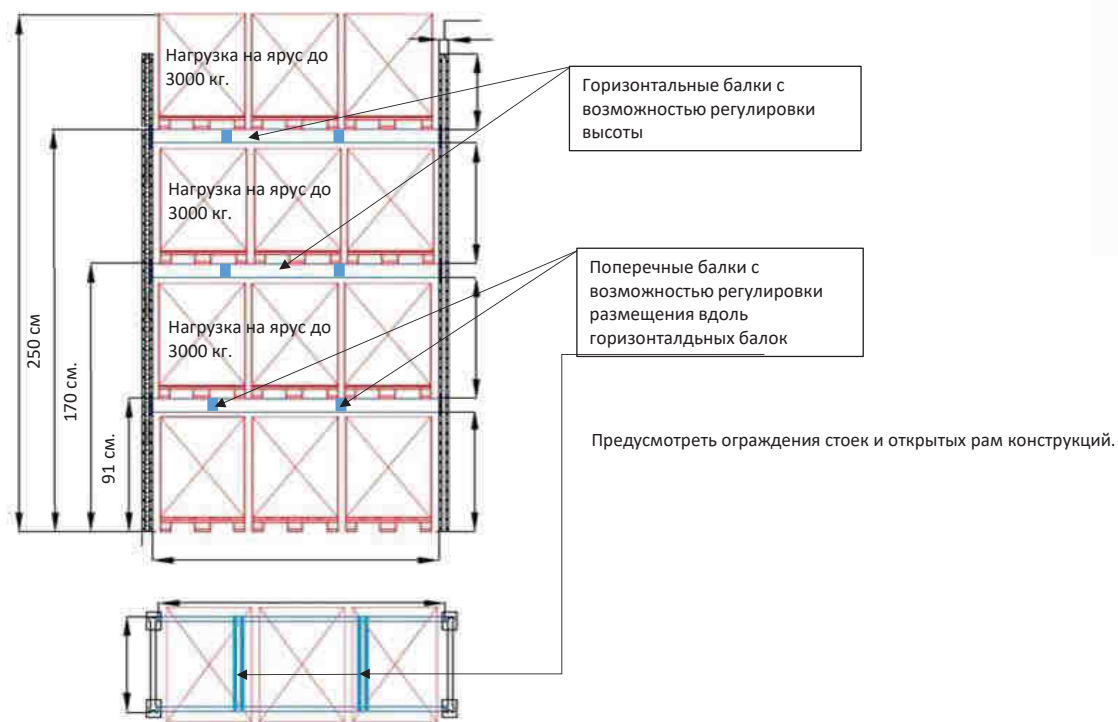


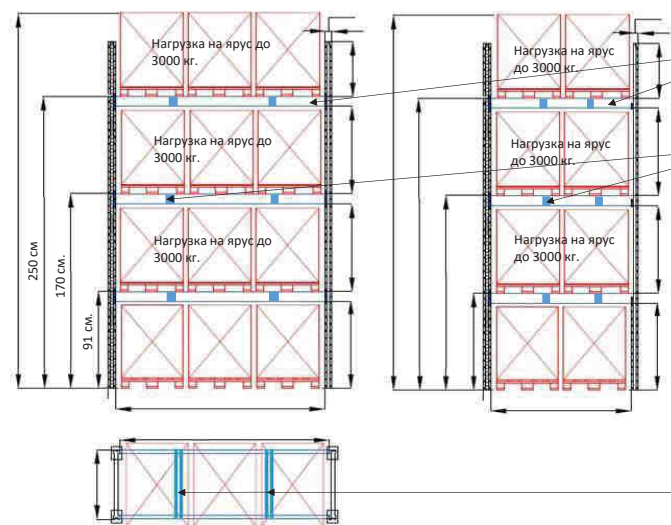
Расстояние по краям конструкции до 23 метров. Возможен допуск на увеличение в пределах 10-20см, требуется доп замер.

Расстояние по краям конструкции до 6,6 метров. Возможен допуск на увеличение в пределах 10-15 см, требуется доп замер.

Расстояние по краям конструкции 4,7 метра.

Стена





Горизонтальные балки с
возможностью регулировки
высоты

Поперечные балки с
возможностью регулировки
размещения вдоль
горизонтальных балок

Предусмотреть ограждения стоек и открытых рам конструкций.

Расстояние по краям конструкции до 28 метров.

